

Konzept für österreichweite

Apfelbutzn REIN -

Plastik NEIN-Kampagne



## Bioabfälle sortenrein sammeln – ein wichtiger Beitrag zur Ressourcenschonung

Tagtäglich produzieren wir Bioabfälle, die als Rohstoff für Komposterde oder erneuerbare Energie genutzt werden können. Die getrennte Erfassung dieser wertvollen Ressourcen ist ein wichtiger Beitrag zum Umwelt- und Klimaschutz, denn nur so können biogene Abfälle einem geschlossenen Kreislauf zurückgeführt werden.

Leider wird dieses Potential bei Weitem nicht ausgeschöpft, noch immer landen bis zu 40% der biogenen Abfälle im Restmüll. Zudem setzt die Weiterverarbeitung zu Energie und/oder Kompost eine gute Bioabfallqualität voraus. In der Praxis finden sich leider hohe Störstoffanteile in der Biotonne, wodurch die Verwertung der Bioabfälle stark beeinträchtigt und erschwert wird.

Der Kompost und Biogas Verband Österreich (KBVÖ), das Bündnis mikroplastikfrei und die MA 48 der Stadt Wien setzen sich daher gemeinsam dafür ein, die Bürgerinnen und Bürger zu sensibilisieren, um eine möglichst sortenreine Sammlung des Bioabfalls zu forcieren.

### Bitte in die Biotonne:

- altes Brot und Gebäck
- Fallobst, sonstige Obst- und Gemüseabfälle
- Kaffeesud und Teesud bzw. Teebeutel
- Eierschalen
- Blumen, Schnittblumen und Blumenerde (geringe, beim Umtöpfen anfallende Mengen)
- Topfpflanzen (ohne Topf, auch wenn dieser aus Ton ist)
- Wasserpflanzen
- Baumschnitt (zerkleinert)
- Ernterückstände
- Grasschnitt, Heu, Laub
- Hecken-, Stauden-, Rasen- und Strauchschnitt
- Unbehandelte Holzreste
- Reisig und kleine Wurzeln
- Mit Bioabfällen befüllte, kompostierbare (EN 13432) Vorsammelhilfen

### Bitte auf gar keinen Fall in die Biotonne:

- Verpackte Lebensmittel, Verpackungen aller Art auch wenn diese als kompostierbar gekennzeichnet sind (Ausnahme: mit Bioabfällen befüllte, kompostierbare, gemäß EN 13432 zertifizierte Vorsammelhilfen für Bioabfall)
- Produkte wie z.B. Plastikbesteck, Spielzeug, auch wenn diese als „kompostierbar“ gekennzeichnet sein sollten
- Mineralische Abfälle (Glas, Schotter, Sand, Ton- und Porzellanscherben, Bauschutt)
- Gummi- und Lederabfälle, Holz (wenn oberflächenbehandelt: z.B. lackiert)
- Hygieneartikel (z.B. Windeln, Hygienetücher, Taschentücher usw.)
- Kleintiermist (z.B. Katzenstreu, Hundekot, sonstige Exkrememente)
- Koks- und Kohlenasche, Holzasche in größeren Mengen
- Große Wurzelstöcke und dicke Äste
- Beschichtetes Papier
- Plastiktragetaschen (Ausnahme: kompostierbare, EN 13432 - zertifizierte Vorsammelhilfen samt Biomüll)
- Problemstoffe, Speiseöl und -fette
- Speisereste (wenn flüssig, stark fettig oder gesalzen): z.B. Suppen, Marinaden, Saucen, etc.

# Anbot für Kompostbetriebe

Nichts Kostbareres gibt es für einen Gartenmenschen als eine gesunde Schicht Humus in den Beeten. Kompost ist eines der ideell wertvollsten Produkte, die es am Markt gibt. Nutzen Sie unsere Marketingprodukte, die wir für potenzielle Kompostkäufer entwickelt haben.

Der Kompost & Biogas Verband Österreich stellt Ihnen als Mitglied eine ganze Reihe von Kommunikationsmaterialien zu den Themen „Bioabfall sammeln“, „Kompost“ und „Boden“ zur Verfügung.

## IHR VORTEIL

Sie können alle angebotenen Kommunikationsmaterialien zum Produktionspreis bestellen bzw. mit einem kleinen Aufpreis gerne auch Ihr Logo platzieren.

Schmökern Sie in unserem Angebot. Der Kompost & Biogas Verband Österreich freut sich, wenn Sie mit Ihm gemeinsam aktiv werden.

## Kontakt für Bestellungen

Das Büro des Kompost & Biogas Verbandes Österreich bearbeitet alle Produktionen, nimmt Bestellungen auf und hilft Ihnen auch gerne bei offenen Fragen weiter: Z. B. wenn Sie auf den Produkten Ihr Logo platzieren möchten oder eine Druckauflage benötigen, die nicht angeboten wurde oder sonstige Wünsche haben, geben Sie einfach Bescheid. Für Logoplatzierungen gibt es im Normalfall einen einmaligen Aufschlag von 75,- Euro pro Druckwerk. Sollten die Änderungen geringer ausfallen oder evtl. umfassender sein, bitten wir einfach vorab um Ihre Anfrage. Wir können Ihnen auf Bedarf ein Musterexemplar der Folder bzw. der Bodenbroschüre zusenden.

Bestellungen bzw. Rückfragen richten Sie bitte an Silke Pöstinger, per Mail [buero@kompost-biogas.info](mailto:buero@kompost-biogas.info). Bei Bestellungen bitten wir Sie Produkt, Stückanzahl, Änderungswünsche, Rechnungs- und Lieferadresse sowie eine Ansprechperson inkl. Telefon und Mailadresse anzugeben. Danke.

# Kommunikationsmittel

- **Plakate oder Inserate** – können größenmäßig angepasst werden
- **Postkarten** für Bewusstseinsbildung zur Bioabfallsammlung
- **Postkarten** für Kompostmarketing
- **Folder** „Bioabfall sammeln“ – Mutation mit Logo möglich
- **Folder** „Kompost belebt den Boden“ – Mutation mit Logo möglich
- **Folder** „Kompost für meinen Garten“ – Mutation mit Logo möglich
- **Aufkleber** „Kompost belebt“ oder „Bioabfall sammeln für guten Kompost“ etc.
- **Türhänger** „Danke“
- **Biotonnenhänger** mit Ampelsystem
- **Biotonnenkleber** mit Roter, Gelber und Grüner Karte
- **Rollups** zum Thema Kompost, Boden und Bioabfall
- **Bodenbroschüre**: Argumentarium
- **Beachflag** für Kompostbetriebe
- **Plakate** für Kompost & Kompostbetrieb

## Weitere Angebote auf Anfrage

- **Film** – kostenfreie QR-Code-Grafik mit Link zum Film „Der Weg zum wertvollen Kompost und das „Bio-Kreislauf-Sackerl“ einfach erklärt“
- **Schultheater** – Theaterstück mit Müllhexe Rosalie
- **Weiterbildung** – Schulung zum Thema Kompost und Bioabfall für Pädagogen mit Liese Esslinger zur Verwendung im Schulunterricht inkl. Arbeitsunterlagen
- **Weiterbildung** – Motivations- und Marketingworkshops mit ORF-Gartenexpertin Angelika Ertl-Marko

# SUJETS | Plakate, Inserate, Postkarten, etc.

## Zur Anwendung:

Diese Sujets können in beliebiger Größe produziert und für Inserate oder auch auf Bedarf für 16-Bogen-Plakate verwendet werden. Postkarten können Sie an Haushalte verteilen oder einer Bezirks- und/oder Gemeindezeitung beilegen.

## Vorderseiten – Postkarten im Format A6



## Die Rückseite



# POSTKARTEN | KOMPOST-MARKETING

## Zur Anwendung:

Diese Postkartensujets sollen Aufmerksamkeit beim Endkunden erzeugen und liefern gleichzeitig Informationen, wie viel Kompost welche Gemüsesorte benötigt. Postkarten können Sie an Endkunden verteilen oder einer Bezirks- und/oder Gemeindezeitung beilegen. Per Info-Mail kann auch eine Aussendung an einen Haushalt erfolgen.

## Vorderseiten – Postkarten im Format A6



## Auf der Rückseite kann Ihr Firmenkontakt platziert werden

Wie viel Kompost braucht Ihr Gemüsegarten? Anbei finden Sie eine Auflistung von Stark-, Mittel- und Schwachzehrern mit der Angabe, wie viel Kompost jeweils pro m<sup>2</sup> benötigt wird. Achten Sie beim Kauf auf das Qualitätszeichen des Kompost & Biogas Verbandes Österreich.

Starkzehrer	Mittelzehrer	Schwachzehrer
Tomaten	Gurken	Vogersalat
Sellerie	Rettich	Bohnen
Kohlsprossen	Karotten	Spinat
Karfiol	Zwiebeln	Mangold
Kohlrabi	Zucchini	Paprika
Kürbis	Kartoffeln	Erbsen
Mais	Rhabarber	Salat
Lauch	Chicorée	Radieschen
u.a.	u.a.	u.a.

3 l/m<sup>2</sup>      2 l/m<sup>2</sup>      1 l/m<sup>2</sup>

© kompost-biogas.info, Shutterstock

# POSTKARTEN | Bestellung

10 verschiedene Sujets, Preisangaben pro Sujet



Pro Sujet	100 Stück	250 Stück	500 Stück	1.000 Stück	5.000 Stück
Druck A6 350 g Kunstdruckkarton matt	50,-	55,-	85,-	97,-	170,-
Pro Stück	0,50	0,22	0,17	0,10	0,03

Alle Beträge verstehen sich exkl. MwSt., exkl. Versandkosten und ohne individuelle Bearbeitungen. Wenn Sie Ihr Logo platzieren möchten oder sonstige Änderungswünsche haben, kontaktieren Sie uns am besten vorab unter [buer@kompost-biogas.info](mailto:buer@kompost-biogas.info).

# FOLDER | Bioabfall sammeln

## Zur Anwendung:

Dieser Folder informiert über die Sinnhaftigkeit der getrennten Bioabfall-Sammlung bis zur Kompostverwertung. Ein Informationsfolder, der an Haushalte direkt oder als Beilage bei Bezirks- und/oder Gemeindezeitungen bzw. als Auflage bei Kompostbetrieben oder diversen öffentlichen Institutionen verteilt werden kann. Eine Logoplatzierung auf der Folderrückseite ist möglich.



**Bioabfall trocken und locker sammeln**  
Zur Bioabfallsammlung und vor allem zur sicheren Lagerung sollte Bioabfall immer trocken und locker gesammelt werden. Nasse Speisereste können in Papier gewickelt werden. Trockener und locker gesammelter Bioabfall verbleibt so an kalten bis kühlen und luftigen Stellen bis zur Sammlung im Bioabfallgebinde.

**Was ist Bioabfall?**

- Lebensmittelreste (Brot und Kekse inkl. Schalen, Stoffeiche sowie Pflanzenschnitt)
- Obstkerne und verarbeitete Lebensmittel
- Kaffeesatz, Teebeutel, Schalen von Eiern, Schalen von Gemüse, verarbeitete Pflanzenabfälle (z. B. Kartoffelschalen)
- Rasenschnitt und Laub, im eigenen Garten gesammelt
- Blumen- und Topfanzerschnitt (in Erde oder Topf)
- Tierdarstellung und unbelebte Stoffe (Klebstoffe)

Die Verunreinigung von Bioabfall (Verpackungen, Schmutz, Wasser, Woll) sind insbesondere im biologischen Abfallbehälter, zum Beispiel durch verschüttete Nahrungsmittel oder Plastikabfälle, muss dieser nicht in den Bioabfall gegeben werden.

**300.000 Tonnen Bioabfall landen im Restmüll**  
Der deutsche Anteil am Restmüll wächst kontinuierlich. Dieser Bioabfall wird verbrannt und die Energie wird in Form von Strom und Wärme genutzt. Ein großer Teil des Bioabfalls wird jedoch nicht in den Bioabfallbehälter gegeben, sondern in den Restmüll gegeben.

**Müssen wir Bioabfall trennen?**  
Ja! Denn nur das Durchtrennen von Bioabfall und Restmüll führt zu einer

**Was ist die Bedeutung von Bioabfall?**  
Bioabfall ist ein wertvolles Rohmaterial für die Herstellung von Kompost und Biogas. Durch die getrennte Sammlung von Bioabfall wird die Umwelt geschont und die Kreislaufwirtschaft gefördert.

**Kompost liefert wertvolle Nährstoffe für den Boden**  
Bioabfall liefert wertvolle Nährstoffe für den Boden und verbessert die Bodenstruktur. Durch die getrennte Sammlung von Bioabfall wird die Umwelt geschont und die Kreislaufwirtschaft gefördert.

**Getrennt gibt es 404 Kompostieranlagen**  
Kompostieren spart Geld und ist umweltfreundlich. Durch die getrennte Sammlung von Bioabfall wird die Umwelt geschont und die Kreislaufwirtschaft gefördert.



# FOLDER | Kompost belebt den Boden

## Zur Anwendung:

Dieser Folder informiert über Inhaltsstoffe und Anwendung von Kompost. Ein Informationsfolder, der an Haushalte direkt oder als Beilage bei Bezirks- und/oder Gemeindezeitungen bzw. als Auflage bei Kompostbetrieben verteilt werden kann. Eine Logoplatzierung auf der Folderrückseite ist möglich.



### Kompost für den Garten, Mengen pro m<sup>2</sup>

Setzlingsaufrempfung sowie Pflanzensetzling- und Bewirgungsfähigkeit beachten

Substrat	3-5 l/m <sup>2</sup>	3 l/m <sup>2</sup>	6 l/m <sup>2</sup>
Gehölze			
Stauden (starkwüchsig)			
Rasenflächen			

Nennmenge von Pflanzflächen:

Bodenart	bis 28 l/m <sup>2</sup>	bis 28 l/m <sup>2</sup>	bis 28 l/m <sup>2</sup>
Sandböden			
Schluff-Lehm Böden			
Tonböden			

**Bemessungen der Kompostgaben**

1,2 m<sup>2</sup> = 75 kg, 1,5 m<sup>2</sup> = 112 kg, 1 m<sup>2</sup> = 75 kg

### Kompost belebt den Boden

**Kompost liefert wertvolle Nährstoffe für den Boden**

Darüber hinaus verbessert Kompost die Bodenstruktur und erhöht die Wasserhaltefähigkeit. Durch die Zugabe von Kompost wird die Bodenfruchtbarkeit erhöht. Kompost enthält im Durchschnitt 2-3 % Stickstoff, 1-2 % Phosphor und 1-2 % Kalium. Diese Nährstoffe sind für die Pflanzenentwicklung wichtig.

**Stärkezehrer:** Bohnen, Spinat, Karotten, Kürbis, Mais, Lauch

**Mittelzehrer:** Zucchini, Gurken, Zucchini, Zucchini, Zucchini, Zucchini

**Schwachzehrer:** Zucchini, Zucchini, Zucchini, Zucchini

Actien Sie auf dieses Zeichen: Qualitätsgezeichnet durch den Kompost & BioGas Verband. Informationen zur Kompostierung finden Sie hier: [www.kompost-biogas.info](http://www.kompost-biogas.info)

### Inhalt von Qualitätskomposten

**Wasser 38%**

**Organik 22%**

**Hauptnährstoffe 8%**

**Bodenpartikel 32%**

**Gesamtgehalte g/Liter, kg/m<sup>3</sup>**

Parameter	Wert
Stickstoff (N)	8
Phosphor (P <sub>2</sub> O <sub>5</sub> )	4,2
Kalium (K <sub>2</sub> O)	7,8
Magnesium (MgO)	4
Bor (B)	48
Organische Säuren	200

**Kenndaten:** 750 g/l Volumengewicht, 7,5 pH-Wert, 2,5 g/l Salzgehalt, 15 °C/Nährstoffe

**KOMPOST ...** enthält alle Haupt- und Spurennährstoffe in einem für Pflanzen ausgewogenen Verhältnis, ist Nahrung für einen lebendigeren Boden und trägt zum aktiven Humusaufbau bei.

## FOLDER | Bestellung

### Folder „Bioabfall“ oder „Kompost belebt den Boden“

8 Seiten Altarfalz, 200 g Recyclingkarton, Endformat 14x14 cm



Recyclingpapier 200 g aus 100 % Altpapier

aus österreichischer Produktion, hergestellt ohne Zusatz optischer Aufheller, ohne Chlorbleiche, hohe Weiße und Reinheit durch eine besondere Aufbereitungstechnik des Altpapiers, hohe Opazität und gute Blattformation, höchste Alterungsbeständigkeit. Umwelt/Zertifikate; EU Ecolabel, Österreichisches Umweltzeichen, Blauer Engel, ISO 14001, Nordic Swan, Datenblatt, Total chlorfrei, TÜV-geprüft, ISO 9001, NAPM

Pro Sujet	100 Stück	500 Stück	1.000 Stück	2.000 Stück	5.000 Stück
Druckkosten	245,-	280,-	355,-	505,-	965,-
Kosten pro Stück	2,45	0,56	0,36	0,25	0,19

Alle Beträge verstehen sich exkl. MwSt., exkl. Versandkosten und ohne individuelle Bearbeitungen. Wenn Sie Ihr Logo platzieren möchten oder sonstige Änderungswünsche haben, kontaktieren Sie uns am besten vorab unter buero@kompost-biogas.info.

# AUFKLEBER

*Zur Anwendung:*

Diese Aufkleber können an Endkunden verschenkt oder zB auch auf Biotonnen geklebt werden.



## AUFKLEBER | Bestellung



Format Kreis 50x50 mm oder alternativ 100x100 mm für Innen- & Außenanwendung, Ökokebefolie polymer PVC-frei weiß glänzend

Digitaldruck pro Sujet	100 Stück	200 Stück	500 Stück	1.000 Stück	2.500 Stück
---------------------------	-----------	-----------	-----------	-------------	-------------

Druckkosten 50x50 mm	45,-	55,-	85,-	130,-	235,-
Kosten pro Stück	0,45	0,28	0,17	0,13	0,09

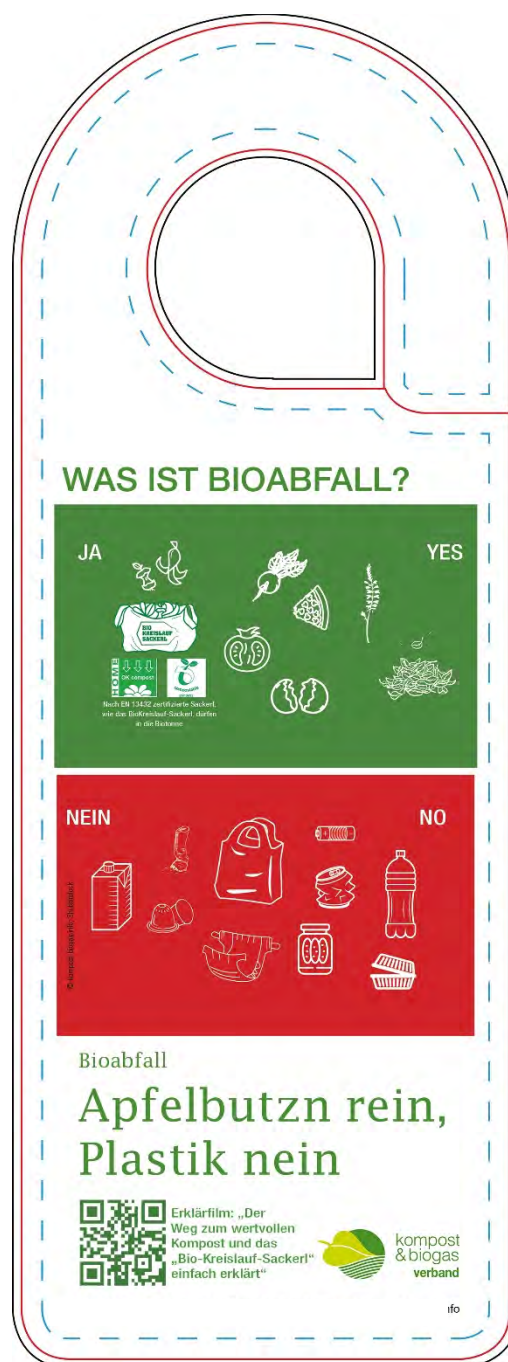
Druckkosten 100x100 mm	75,-	105,-	185,-	320,-	705,-
Kosten pro Stück	0,75	0,53	0,37	0,32	0,28

Alle Beträge verstehen sich exkl. MwSt., exkl. Versandkosten und ohne individuelle Bearbeitungen. Wenn Sie Änderungswünsche haben, kontaktieren Sie uns am besten vorab unter [buer@kompost-biogas.info](mailto:buer@kompost-biogas.info).

# TÜRHÄNGER „DANKE“

*Zur Anwendung:*

Die Türhänger können auf jeder Haustür oder Wohnungstür als „Danke“ angebracht werden. Ziel ist die Motivation zu einer freiwilligen ordnungsgemäßen Bioabfalltrennung.



# BIOTONNENHÄNGER

## Mit Ampelsystem

Zur Anwendung:

Im Rahmen einer Biotonnen-Kontrolle können diese Hänger hinterlassen werden. Entweder als Lob mit der Grünen Ampel oder als Mahnung mit der Roten Ampel. Hier sollte auf jeden Falls ein Kontakt des zuständigen Abfallverbandes ergänzt werden.



**Herzlichen Dank!**

Mit Ihrem Bioabfall können wir guten Kompost produzieren.

Dieser nährt und belebt den Boden nachhaltig, im Kreislauf mit der Natur.

Bioabfall  
**Apfelbutzn rein,  
Plastik nein**






**BITTE NICHT!**

Ihre Biotonne hat zu viele Fehlwürfe. Bitte achten Sie auf Ihre Trennung, siehe Rückseite.

Eine Verwertung für eine Kompostproduktion ist so unmöglich. Zusätzlich verursachen Sie doppelte Entsorgungskosten.

Bioabfall  
**Apfelbutzn rein,  
Plastik nein**




**WAS IST BIOABFALL?**

**JA**



**YES**

**NEIN**



**NO**

Bioabfall  
**Apfelbutzn rein,  
Plastik nein**



Erklärfilm: „Der Weg zum wertvollen Kompost und das „Bio-Kreislauf-Sackerl“ einfach erklärt“



Eine Aktion des Kompost & Biogas Verbandes, [www.kompost-biogas.info](http://www.kompost-biogas.info)

# BIOTONNENHÄNGER oder TÜRHÄNGER

## | Bestellung

beidseitig bedruckt

Format 102x280 mm

350 g Kunstdruckkarton matt

2 Sujets, Preisangaben pro Sujet



Pro Sujet	100 Stück	200 Stück	500 Stück	1.000 Stück	5.000 Stück
Druckkosten	96,-	120,-	167,-	306,-	511,-
Kosten pro Stück	0,96	0,60	0,33	0,31	0,10

Alle Beträge verstehen sich exkl. MwSt., exkl. Versandkosten und ohne individuelle Bearbeitungen. Wenn Sie Ihr Logo platzieren möchten oder sonstige Änderungswünsche haben, kontaktieren Sie uns am besten vorab unter [buer@kompost-biogas.info](mailto:buer@kompost-biogas.info).

# BIOTONNENKLEBER

## Mit Grüner, Gelber und Roter Karte

### Zur Anwendung:

Im Rahmen einer Biotonnen-Kontrolle können diese Kleber auf der Biotonne hinterlassen werden. Entweder als Lob mit der Grünen Karte oder wie bei einem Fußballspiel mit einer Gelben Karte als Verwarnung oder einer Roten Karte für Tonnen, die nicht mehr entleert werden oder als Restmüll entsorgt werden müssen. Der vierte Kleber kann als Info auf die Biotonne geklebt werden.





# BIOTONNENKLEBER | PLAKAT

## Plastiksackerl-Verbot

Diese Sujets können auch als A6-Kleber für Biotonnen verwendet oder auf Anfrage auch in Plakatgröße produziert werden.



# BIOTONNENKLEBER | Bestellung

Kleber – Größe A6-Format

Ökoblebefolie polymer PVC-frei weiß glänzend

4 Sujets, Preisangaben pro Sujet



Pro Sujet	100 Stück	200 Stück	500 Stück	1.000 Stück	2.500 Stück
Druckkosten	75,-	115,-	225,-	395,-	895,-
Kosten pro Stück	0,75	0,58	0,45	0,40	0,36

Alle Beträge verstehen sich exkl. MwSt., exkl. Versandkosten und ohne individuelle Bearbeitungen. Wenn Sie Ihr Logo platzieren möchten oder sonstige Änderungswünsche haben, kontaktieren Sie uns am besten vorab unter buero@kompost-biogas.info.

# ROLLUPS | ALLGEMEIN

Zur Anwendung:

Diese allgemeinen Sujets können im eigenen Verkaufsraum oder auf Messen bzw. bei unterschiedlichen Events verwendet werden.

Format 100x200 cm



# ROLLUPS | KOMPOST

## Zur Anwendung:

Diese Kompost-Sujets können im eigenen Verkaufsraum oder auf Messen bzw. bei diversen Events verwendet werden.

Format 100x200 cm

### KOMPOST

**Kompost belebt**

**„KOMPOST ... ist gut für den Boden, die Pflanzen, die Umwelt.“**

**Kompost liefert ...**

- Humus
- Haarwurzelhülle
- Sporenbildende Stoffe (Bakterien)

**mindert ...**

- Stickstoffverlust
- Krankheitsdruck
- Schädlingsschaden
- Tierkälte

**fördert ...**

- Wasserretention
- Nährstoffnutzung
- Baumfestigkeit
- Stabilität
- Bodenstruktur
- Wasser- und Nährstoffverfügbarkeit
- Stickstoffretention
- Stickstoffeffizienz
- Stickstoffverlust



**KOMPOST & BIOGAS** verbund

**KOMPOST & BIOGAS** verbund

Informationen zur Kompost- und Biogas-Produktion: [kompost-biogas.info](http://kompost-biogas.info)

### KOMPOST für die Landwirtschaft

**Kompost belebt**

**Düngung**


„KOMPOST ... enthält alle Haupt- und Spurenelemente in einer für Pflanzen ausgereiften löslichen Form. Stickstoff zu ca. 15 % gespeichert werden. Der übrige Stickstoff fließt in das Lösungsmedium.“

**Humus**

„Humus (A) baut Boden-Organismen auf.“

**Inhalt von Qualitätskomposten**

Wasser 38 %  
 Organik 22 %  
 Humus 15 %  
 Stickstoff 1,5 %  
 Phosphor 0,5 %  
 Kalium 0,5 %  
 Magnesium 0,5 %  
 Calcium 0,5 %



**KOMPOST & BIOGAS** verbund

Informationen zur Kompost- und Biogas-Produktion: [kompost-biogas.info](http://kompost-biogas.info)

### KOMPOST für den Garten

**Kompost belebt**

**Kompostmenge pro m²**

Substrat	Substrat	Substrat	Substrat
Grünkompost	200 kg	200 kg	200 kg
Grünkompost	200 kg	200 kg	200 kg
Grünkompost	200 kg	200 kg	200 kg
Grünkompost	200 kg	200 kg	200 kg

**Bemessungen der Kompostgaben**

„KOMPOST ... enthält alle Haupt- und Spurenelemente in einer für Pflanzen ausgereiften löslichen Form. Stickstoff zu ca. 15 % gespeichert werden. Der übrige Stickstoff fließt in das Lösungsmedium.“

**Inhalt von Qualitätskomposten**

Wasser 38 %  
 Organik 22 %  
 Humus 15 %  
 Stickstoff 1,5 %  
 Phosphor 0,5 %  
 Kalium 0,5 %  
 Magnesium 0,5 %  
 Calcium 0,5 %



**KOMPOST & BIOGAS** verbund

Informationen zur Kompost- und Biogas-Produktion: [kompost-biogas.info](http://kompost-biogas.info)

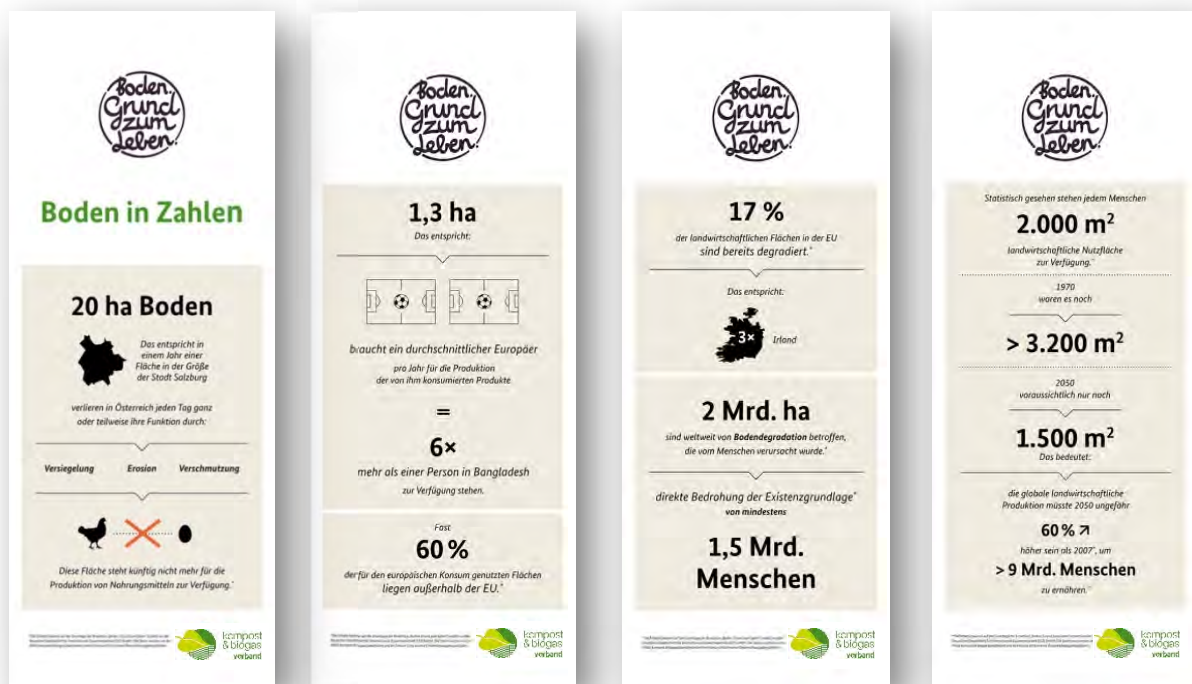


# ROLLUPS | BODEN

## Zur Anwendung:

Diese Sujets stammen aus der Bodenbroschüre und können als Bodenausstellung auf Messen, im Verkaufsraum oder bei sonstigen Events verwendet werden.

Format 85x200 cm



# ROLLUPS | Bestellung

2 Formate: 85x200 cm oder 100x200 cm (inkl. Tasche)

350 g Pol.-Material mit grauem Rücken

## Preisangaben pro Sujet



Pro Rollup	85x200 cm   Boden in Zahlen	100x200 cm   Allg. + Kompost
Ausziehbares Rollup	Inkl. Tasche	Inkl. Tasche
Druckkosten	95,-	110,-

Alle Beträge verstehen sich exkl. MwSt., exkl. Versandkosten und ohne individuelle Bearbeitungen. Wenn Sie Änderungswünsche haben, kontaktieren Sie uns am besten vorab unter [buero@kompost-biogas.info](mailto:buero@kompost-biogas.info).

## BEACHFLAG | Bestellung

Preis pro Beachflag inkl. Tasche, Wassersack und Kreuzfuß, Saumband wahlweise schwarz od. weiß

Material: 115 g/m<sup>2</sup> Polyesterwebbe

€ 150,- Segelform konvex S: Gesamthöhe 205 cm / Werbefläche: 83,3x168 cm

€ 180,- Segelform konvex M: Gesamthöhe 310 cm / Werbefläche: 83,3x248 cm

€ 200,- Segelform konvex L: Gesamthöhe 415 cm / Werbefläche: 83,3x353 cm

€ 220,- Segelform konvex XL: Gesamthöhe 465 cm / Werbefläche: 92x398 cm



Alle Beträge verstehen sich exkl. MwSt., exkl. Versandkosten und ohne individuelle Bearbeitungen. Wenn Sie Änderungswünsche haben, kontaktieren Sie uns am besten vorab unter buero@kompost-biogas.info.

# BODENBROSCHÜRE | ARGUMENTARIUM

## Zur Anwendung:

Die Bodenbroschüre informiert über alle Belange zum Thema Boden, bezieht dabei sowohl weltweite als auch aktuelle Daten aus Österreich mit ein. Diese Broschüre kann an interessierte Endkunden, aber auch an ein Fachpublikum verteilt werden.





# BODENBROSCHÜRE | Bestellung

Geheftet, 32 Seiten, Format 99x210 mm,

Umschlag 200 g Recyclingkarton,

Innenseiten 90 g Recyclingpapier,

4-färbig bedruckt



	100 Stück	250 Stück	500 Stück	1.000 Stück	5.000 Stück
Druckkosten	300,-	435,-	850,-	980,-	2.035,-
Kosten pro Stück	3,00	1,74	1,70	0,98	0,41

Alle Beträge verstehen sich exkl. MwSt., exkl. Versandkosten und ohne individuelle Bearbeitungen. Wenn Sie Änderungswünsche haben, kontaktieren Sie uns am besten vorab unter [buer@kompost-biogas.info](mailto:buer@kompost-biogas.info).

# KOMPOSTPLAKAT 1/3

## Zur Anwendung:

Die Plakate können an Endkunden verteilt oder als Hartschalenplatte in Ihrem Betrieb platziert werden. Die Plakate haben ein A1-Format (59,4 cm x 84 cm).

# KOMPOST



**„ KOMPOST ...  
ist gut für den Boden,  
die Pflanzen, die  
Umwelt.**

**Kompost liefert ...**

- Humus
- Hauptnährstoffe
- Spurennährstoffe
- Kalk
- Bodenanteile

**mindert ...**

- Bodenversauerung
- Bodenerosion
- Ressourcenverbrauch
- Schadstoffeinträge
- Torfabbau

**fördert ...**

- Wasserspeicherung
- Nährstoffspeicherung
- Bodengefüge
- Bodenfruchtbarkeit
- Bodenerwärmung
- leichtere Bodenbearbeitung
- Biodiversität
- phytosanitäre Wirkung
- Pflanzenwachstum
- Kohlenstoffbindung



kompost  
& biogas  
verband



Qualitätsgesichert,  
achten Sie auf  
dieses Zeichen

[kompost-biogas.info](http://kompost-biogas.info)

# KOMPOSTPLAKAT 2/3

## Zur Anwendung:

Die Plakate können an Endkunden verteilt oder als Hartschalenplatte in Ihrem Betrieb platziert werden. Die Plakate haben ein A1-Format (59,4 cm x 84 cm).

# KOMPOST

## für den Garten



### Kompostmengen pro m<sup>2</sup>

Ggf. Stickstoff-Ergänzungsdüngung erforderlich sowie Frachtenregelung und Bewilligungspflichten beachten.

Gehölze	3–5 l/m <sup>2</sup>	
Stauden (schwachwüchsig)	3 l/m <sup>2</sup>	
Stauden (starkwüchsig)	6 l/m <sup>2</sup>	
Rasenflächen	6 l/m <sup>2</sup>	

Neuanlage von Pflanzflächen		
Sandböden	bis 25 l/m <sup>2</sup>	
Schluff-/Lehmböden	bis 35 l/m <sup>2</sup>	
Tonböden	bis 45 l/m <sup>2</sup>	

<b>Starkzehrer</b> Tomaten Sellerie Kohlsprossen Karfiol Kohlrabi Kürbis Mais Lauch u.a.	<b>Mittelzehrer</b> Gurken Rettich Karotten Zwiebeln Zucchini Kartoffeln Rhabarber Chicorée u.a.	<b>Schwachzehrer</b> Vogelsalat Bohnen Spinat Mangold Paprika Erbsen Salat Radieschen u.a.
---	---	---



3 l/m<sup>2</sup>



2 l/m<sup>2</sup>



1 l/m<sup>2</sup>

### Bemessungen der Kompostgaben



10 l

1 Eimer  $\triangleq$  7,5 kg



80 l

1 Scheibtruhe  $\triangleq$  60 kg



1.000 l

1 m<sup>3</sup>  $\triangleq$  750 kg

**” KOMPOST ...**  
 enthält alle Haupt- und Spurennährstoffe in einem für Pflanzen ausgewogenen Verhältnis. Er verbessert die Bodenstruktur und steigert die Wasserhaltefähigkeit. Das Bodenleben wird angeregt. Die Bodenfruchtbarkeit wird gefördert.

### Inhalt von Qualitätskomposten

**Wasser**  
38 %



**Organik**  
22 %

Dauerhumus 11 %  
Nährhumus 11 %  
leicht abbaubar

**Hauptnährstoffe**  
8 %

**Bodenpartikel**  
32 %

Gesamtgehalte	g/Liter, kg/m <sup>3</sup>
Stickstoff (N)	9
Phosphat (P <sub>2</sub> O <sub>5</sub> )	4,2
Kalium (K <sub>2</sub> O)	7,8
Magnesium (MgO)	3
basisch wirks. Stoffe (CaO)	48
Organische Substanz	200

**750 g/l**

Volumengewicht

**7,5**

pH-Wert

**2,5 g/l**

Salzgehalt

**15**

C/N-Verhältnis



Qualitätsgesichert, achten Sie auf dieses Zeichen



Informationen zur Kompostierung finden Sie hier [kompost-biogas.info](http://kompost-biogas.info)





# KOMPOSTPLAKAT 3/3

## Zur Anwendung:

Die Plakate können an Endkunden verteilt oder als Hartschalenplatte in Ihrem Betrieb platziert werden. Die Plakate haben ein A1-Format (59,4 cm x 84 cm).

# KOMPOST

## für die Landwirtschaft



### Inhalt von Qualitätskomposten

Frischmasse (FM)

**Wasser**  
38 %

**Organik**  
22 %

Dauerhumus 11 %  
Nährhumus 11 %  
leicht abbaubar

**Hauptnährstoffe**  
8 %

**Bodenpartikel**  
32 %

Gesamtgehalt	kg/t FM	verfügbar im 1. Jahr
Stickstoff (N)	9	5–10 % FM
Phosphat (P <sub>2</sub> O <sub>5</sub> )	4,2	40–70 % FM
Kalium (K <sub>2</sub> O)	7,8	60–90 % FM
Schwefel (S)	1,8	10–20 % FM
Magnesium (MgO)	4,4	10–15 % FM
basisch wirks. Stoffe (CaO)	48	

### Düngung

Empfehlung: Richtlinie für die Anwendung von Kompost in der Landwirtschaft vom Fachbeirat für Bodenfruchtbarkeit und Bodenschutz beim BM für ein lebenswertes Österreich aus 2010

Kompostdüngung in der Fruchtfolge  
48 t FM-Kompost in 3 Jahren – Stroh geerntet, Rüberrübe eingearbeitet

Stickstoff	Phosphor	Kalium
106   150   189   445 *	59   71   83   213 *	148   125   138   411 *
62	192	341

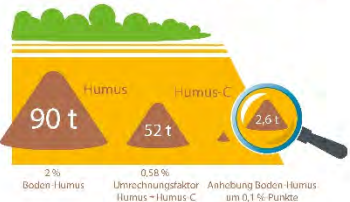
■ Winterweizen 8 t/ha    ■ Wintergerste 7 t/ha  
■ Zuckerrübe 59 t/ha    ■ kg/ha Düngung Kompost

\* kg/ha Entzüge Fruchtfolge

### Humus

Zur Anhebung des Boden-Humus-Gehaltes um 0,1 %-Punkte sind erforderlich:  
2,6 t Humus-C ≈ 37 t FM-Kompost oder 26 t Stroh

1 Hektar | 4.500 t Boden | 30 cm Tiefe





**Qualitätsgesichert, achten Sie auf dieses Zeichen**

Informationen zur Kompostierung finden Sie hier [kompost-biogas.info](http://kompost-biogas.info)



# PLAKAT | KOMPOSTBETRIEB

*Zur Anwendung:*

Die Plakate können an Endkunden verteilt oder als Hartschalenplatte in Ihrem Betrieb platziert werden. Die Plakate haben ein A1-Format (59,4 cm x 84 cm).

# KOMPOSTIERUNG

# Mustername



## BETREIBER

### Firma / Name

**Anschrift**  
**T** +43 (0) 00 00 / 00 00 00  
**M** +43 (0) 664 / 000 00 00  
**E** mustername@musterbetrieb.at  
[www.musterbetrieb.at](http://www.musterbetrieb.at)

### ÖFFNUNGSZEITEN

Mo–Fr. 8.00 bis 11.00 Uhr  
und nach Vereinbarung

**„ Hier werden biogene Abfälle aus der getrennten Sammlung zu Kompost verarbeitet.**

**Wir schließen Kreisläufe!**



Qualitätsgesichert, achten Sie auf dieses Zeichen

Informationen zur Kompostierung finden Sie hier [kompost-biogas.info](http://kompost-biogas.info)

# PLAKATE | Bestellung

## 4 Sujets, Preisangaben pro Sujet



## Bestellung: A1 Plakate

Pro Sujet	1 Stück	5 Stück	10 Stück	25 Stück	50 Stück
Druck A1 Innenbereich (150g Recyclingpapier)	33,-	70,-	118,-	260,-	497,-
Druck A1 Außenbereich (115g Bluebackpapier, Haltbarkeit 6-12 Monate)	29,-	54,-	85,-	179,-	214,-

Bitte kontaktieren Sie uns für Preise bei anderen Papierarten!

## Bestellung: Hartschaumplatte (ohne Oberflächenschutz)

Pro Sujet	1 Stück	5 Stück	10 Stück	25 Stück	50 Stück
Druck A1 PVC-Hartschaum- platte, 3 mm	52,-	135,-	230,-	525,-	1.020,-
Druck A1 PVC-Hartschaum- platte 3 mm – 4fach gelocht f. Wandhalter	55,-	150,-	265,-	610,-	1.185,-

Bitte kontaktieren Sie uns für Preise mit versch. Oberflächenschutz-Arten und andere Lochungs-Arten!

Alle Beträge verstehen sich exkl. MwSt., exkl. Versandkosten und ohne individuelle Bearbeitungen. Wenn Sie Ihr Logo platzieren möchten oder sonstige Änderungswünsche haben, kontaktieren Sie uns am besten vorab unter buero@kompost-biogas.info.

## FILM | als QR-Code einbauen

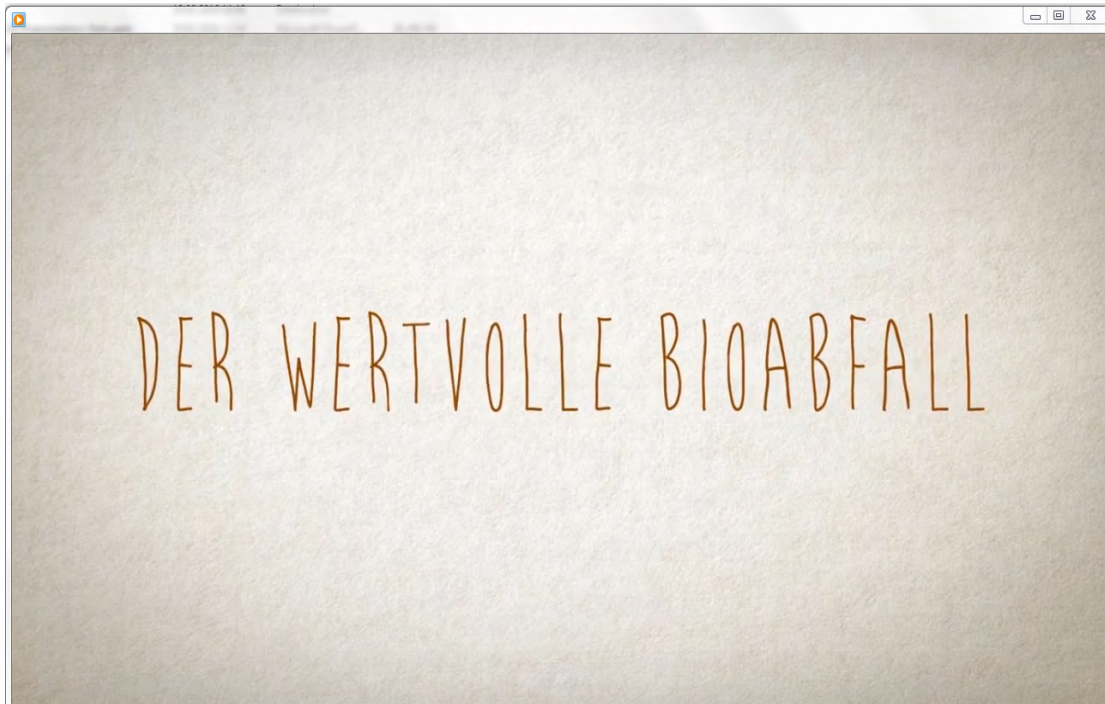
### *Zur Anwendung:*

Dieser QR-Code kann auf jedem beliebigen Kommunikationsmittel platziert werden. Mittels QR-Code und Smartphone App kann rasch der Link zum Film „Der wertvolle Bioabfall“ aktiviert und gestartet werden. Bestellen Sie den QR-Code in Ihrer gewünschten Farbe per Mail.



Der Erklärfilm: Der Weg zum wertvollen Kompost und das „Bio-Kreislauf-Sackerl“ einfach erklärt

<https://www.youtube.com/watch?v=rYLEVKvmXu8&t=30s>



# Beratungen, Schulungen, Schultheater | Angebot auf Anfrage

**Liese Esslinger**



## 1. Schultheater mit Müllhexe Rosalie



## 2. Fortbildung für Abfallberater und Pädagogen | Umsetzung des Themas Kompost im Bereich der Bewusstseinsbildung mit Kindern inkl. Arbeitsmaterialien



# Motivations- und Marketingworkshops | Angebot auf Anfrage

**Angelika Ertl-Marko**



WAS WIRKLICH ZÄHLT!



Für Rückfragen und Bestellungen stehen wir Ihnen gerne zur Verfügung:

Richten Sie Ihre Anfrage bitte an Silke Pöstinger, per Mail [buero@kompost-biogas.info](mailto:buero@kompost-biogas.info) oder telefonisch: 0660 7609692.

Bei Bestellungen bitten wir Sie Produkt, Stückanzahl, Änderungswünsche, Rechnungs- und Lieferadresse sowie eine Ansprechperson inkl. Telefon und Mailadresse anzugeben. Herzlichen Dank.

